

# Ośrodek Pomocy Społecznej Dzielnicy Ursynów Miasta Stołecznego Warszawy



Tłumaczenie na polski język migowy jest dostępne online.

## **Czym jest Ośrodek Pomocy Społecznej Dzielnicy Ursynów**

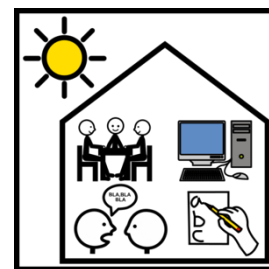
to miejsce, gdzie pomoc znajdą osoby w trudnej sytuacji życiowej.

Na przykład osoby ubogie, starsze i z niepełnosprawnościami.

Ośrodek Pomocy Społecznej Dzielnicy Ursynów znajduje się w 3 różnych miejscach w Warszawie.

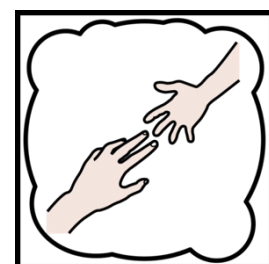
Kliknij w link, żeby szybko dowiedzieć się więcej o konkretnym miejscu:

- [Siedziba główna](#)
- [Placówka przy ulicy Jana Cybisa 6 \(lokal U4\) - Dział Pomocy Specjalistycznej](#)
- [Placówka przy ulicy Jana Cybisa 6 \(lokal U5/U6\) - Dział Pomocy Specjalistycznej](#)



## **Czym zajmuje się Ośrodek Pomocy Społecznej Dzielnicy Ursynów**

- W naszym ośrodku pomagamy osobom w różnym wieku i z różnymi problemami.
- W naszym ośrodku pomagamy mieszkańcom Dzielnicy Ursynów Miasta Stołecznego Warszawy.
- W naszym ośrodku dostaniesz poradę, wsparcie i pomoc, na przykład pieniężną.
- W naszym ośrodku osoba potrzebująca otrzyma pomoc prawnika.



- W naszym ośrodku osoba potrzebująca dostanie opiekę specjalistów.

Na przykład pomoc pracownika socjalnego, asystenta rodziny, czy psychologa.

**Pracownik socjalny** to osoba, która wspiera osoby potrzebujące i pracuje z tymi osobami nad poprawą ich codziennego życia.

- Nasz ośrodek współpracuje z różnymi instytucjami, żeby skutecznie pomagać osobom potrzebującym.

### Jakie sprawy możesz u nas załatwić

- Jeśli jesteś mieszkańcem dzielnicy Ursynów i znalazłeś się w trudnej sytuacji, na przykład brakuje Ci pieniędzy na podstawowe potrzeby lub jesteś ofiarą przemocy domowej, możesz u nas otrzymać poradę, wsparcie i pomoc.



- Pomoc udzielana osobom w potrzebie może być pieniężna i niepieniężna.

**Pomoc pieniężna** to na przykład zasiłki.

**Pomoc niepieniężna** to na przykład praca socjalna, czyli wsparcie pracownika socjalnego.

- Jeżeli masz trudności w opiece i wychowaniu dzieci, otrzymasz wsparcie asystenta rodziny.
- Jeśli jesteś osobą starszą i potrzebujesz opieki i wsparcia, u nas otrzymasz pomoc.
- Jeśli jesteś osobą bezdomną, pomożemy Ci w trudnej sytuacji.
- Możesz u nas otrzymać usługi opiekuńcze.

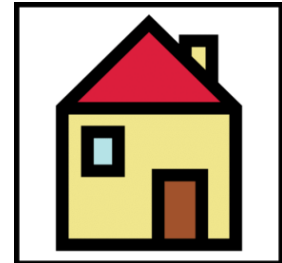
**Usługi opiekuńcze** to pomoc opiekuna w twoim domu.

Taka pomoc to wsparcie w codziennych czynnościach domowych.

### **Adres siedziby głównej**

ul. Jana Cybisa 7

02-784 Warszawa



### **Wskazówki dojazdu:**

- Najbliższy przystanek autobusowy: Pięciolinii, Poleczki
- Najbliższy przystanek metro: Ursynów

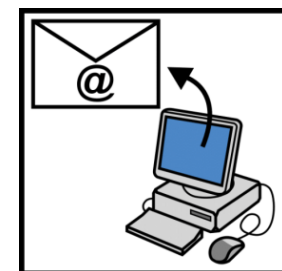


### **Kontakt**

Numer telefonu: 22 544 12 00

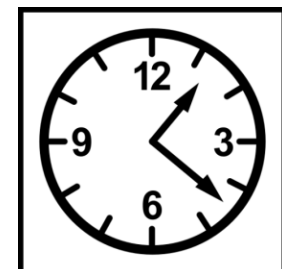


Nasz adres mailowy: [sekretariat@ops-ursynow.pl](mailto:sekretariat@ops-ursynow.pl)



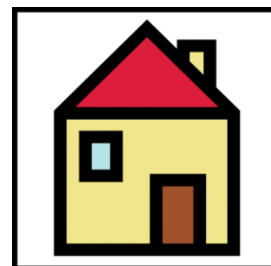
### **Godziny pracy:**

Możesz do nas przyjść  
od poniedziałku do piątku  
w godzinach od 8:00 do 16:00.



**Adres Placówki przy ulicy Jana Cybisa 6  
(lokal U4) Dział Pomocy Specjalistycznej –  
Pracownicy socjalni**

ul. Jana Cybisa 6 (lokal U5/U6)  
02-784 Warszawa



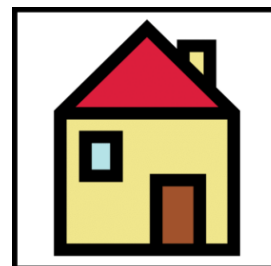
**Wskazówki dojazdu:**

- Najbliższy przystanek autobusowy: Pięciolinii, Poleczki
- Najbliższy przystanek metro: Ursynów



**Adres Placówki przy ulicy Jana Cybisa 6  
(lokal U5/U6) Dział Pomocy Specjalistycznej –  
Pracownicy socjalni, asystenci rodziny,  
konsultanci**

ul. Jana Cybisa 6 (lokal U5/U6)  
02-784 Warszawa



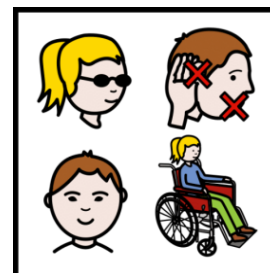
### **Wskazówki dojazdu:**

- Najbliższy przystanek autobusowy: Pięciolinii, Poleczki
- Najbliższy przystanek metro: Ursynów



**Więcej informacji dla osób  
z niepełnosprawnościami:**

[sprawdź deklarację dostępności Ośrodka Pomocy  
Społecznej Dzielnicy Ursynów Miasta Stołecznego  
Warszawy](#)



“© European Easy-to-Read Logo: Inclusion Europe. More information at <https://www.inclusion-europe.eu/easy-to-read/>”.

Autor piktogramów: Sergio Palao, źródło: [arasaac.org](http://arasaac.org)

Licencja: CC (BY-NC-SA), właściciel: rząd Aragonii (Hiszpania).